



ΕΘΝΙΚΟ ΠΑΡΚΟ  
**Δέλτα Αξιού**  
ΦΟΡΕΑΣ ΔΙΑΧΕΙΡΙΣΗΣ

# Οικολογική αξία του Εθνικού Πάρκου Δέλτα Αξιού- Εκπαιδευτικά προγράμματα του Φορέα Διαχείρισης Δέλτα Αξιού-Λουδία-Αλιάκμονα



**Κατράνα Εύα**  
**Βιολόγος MSc**

Επιχειρησιακό Πρόγραμμα Μακεδονίας - Θράκης 2007-2013

Στήριξη της λειτουργίας του φορέα διαχείρισης Δέλτα  
Αξιού - Λουδία - Αλιάκμονα με σκοπό τη διαχείριση της περιοχής ευθύνης του



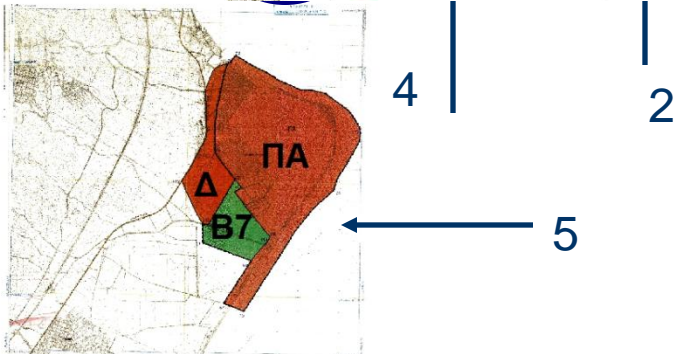
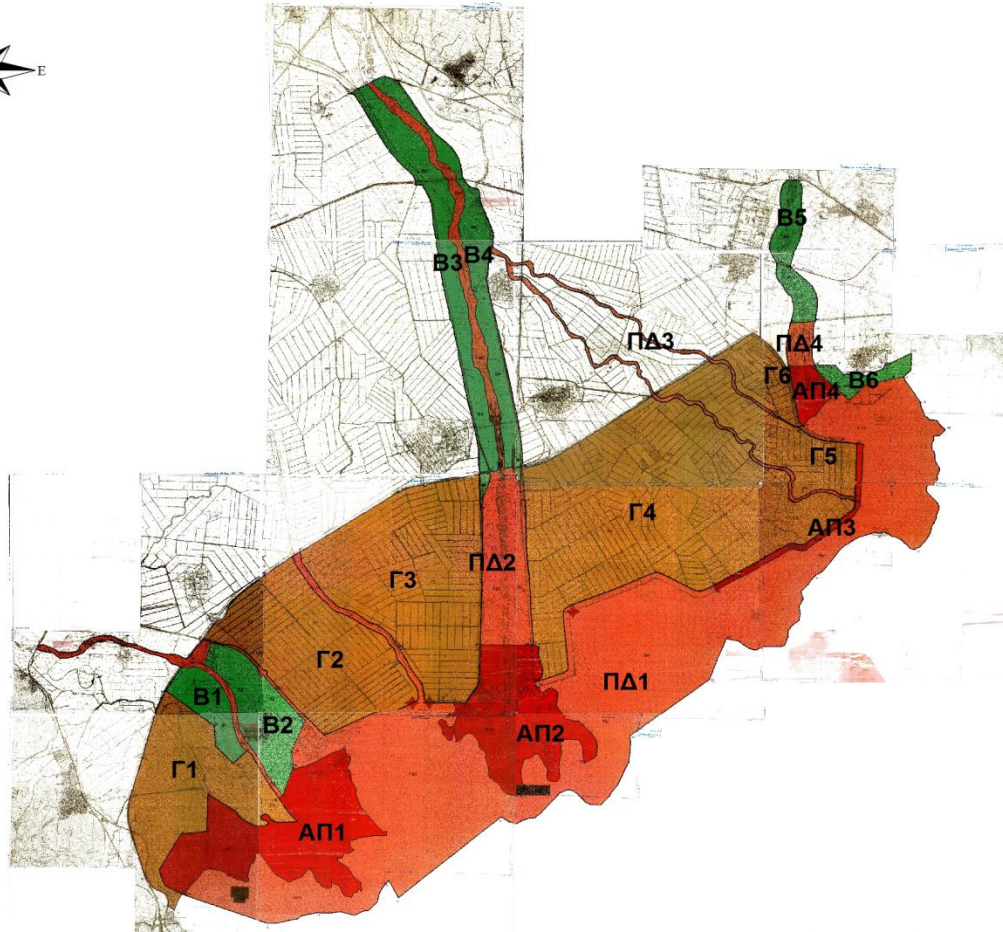
Ευρωπαϊκή Ένωση  
Ευρωπαϊκό Ταμείο  
Περιφερειακής Ανάπτυξης

ΠΕΡΙΦΕΡΕΙΑ ΚΕΝΤΡΙΚΗΣ ΜΑΚΕΔΟΝΙΑΣ  
Ενδιάμεση  
Διαχειριστική  
Αρχή



Με τη συγχρηματοδότηση της Ελλάδας και της Ευρωπαϊκής Ένωσης





- Καθεστώς Προστασίας:
- Εθνικό Πάρκο
  - Υγρότοπος Διεθνούς Σημασίας (Υγρότοπος Ραμσάρ)
  - Ευρωπαϊκό Δίκτυο Προστ. Περιοχών NATURA 2000
  - Περιοχή Σημαντική για τα Πουλιά (Important Bird Area)

Έκταση Εθνικού Πάρκου:  
338.000 στρέμματα

# Εθνικό Πάρκο: Αξίες

- ✓ Ύδρευση (υδροδότηση οικισμών)
- ✓ Άδρευση (γεωργικές καλλιέργειες)
- ✓ Πηγή τροφής
- ✓ Υποστήριξη βιοποικιλότητας
- ✓ Οικοτουριστικές δραστηριότητες
- ✓ Αναψυχή
- ✓ Περιβαλλοντική ευαισθητοποίηση και εκπαίδευση



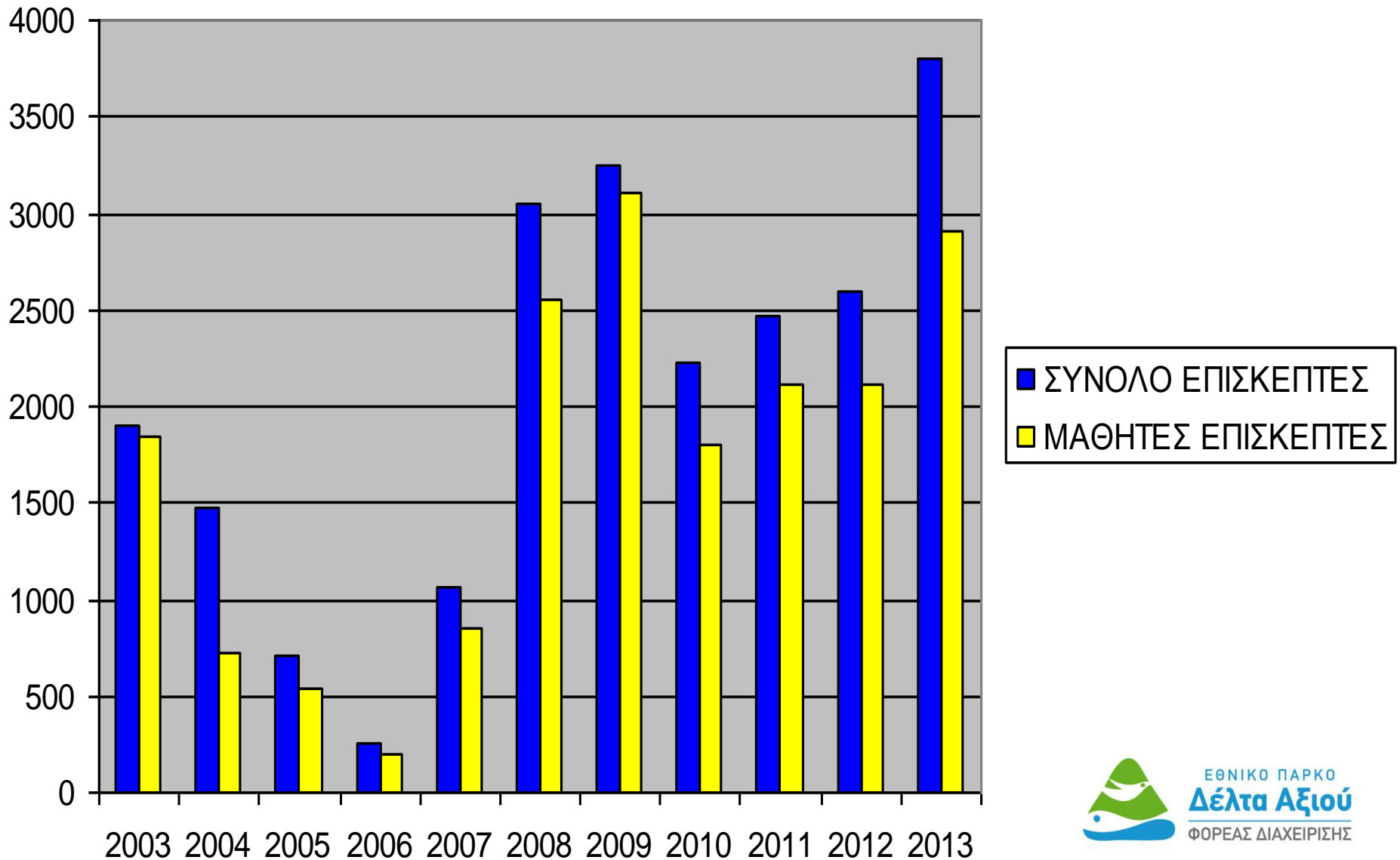
# Το Εθνικό Πάρκο ως «εκπαιδευτικό εργαλείο»

- Γειτνιάζει με αστικά κέντρα (εύκολη πρόσβαση)
- Μωσαϊκό τοπίων - Βιοποικιλότητα
- Ποικίλα ερεθίσματα ευαισθητοποίησης

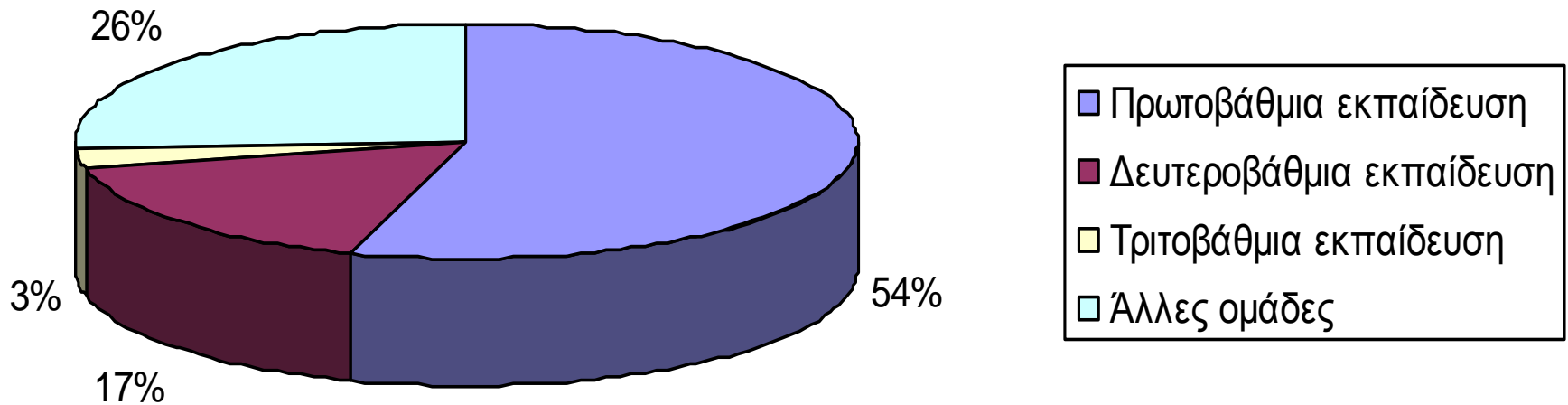
# Ομάδες επισκεπτών

- Μαθητές πρωτοβάθμιας και δευτεροβάθμιας εκπαίδευσης.
- Φοιτητές
- Οργανωμένες ομάδες ενηλίκων
- Περιβαλλοντικές οργανώσεις
- Σύλλογοι

# ΑΡΙΘΜΟΣ ΕΠΙΣΚΕΠΤΩΝ 2003-2013/ΑΡΙΘΜΟΣ ΜΑΘΗΤΩΝ 2003-2013



# ΠΡΟΦΙΛ ΕΠΙΣΚΕΠΤΩΝ ΣΤΟ Ε.Π ΑΠΟ ΤΟ 2003 ΕΩΣ 2013

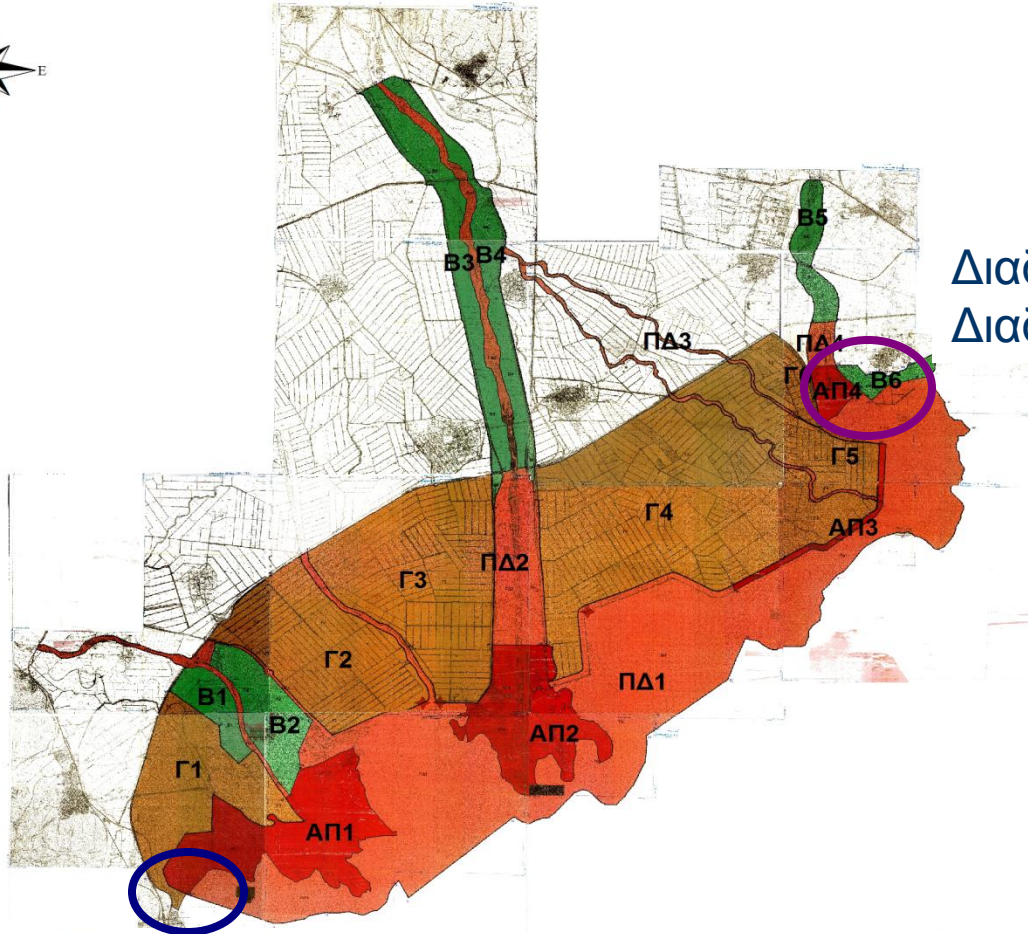


**Σύνολο εγγεγραμμένων επισκεπτών: 25.545**

# Θεματικές διαδρομές

- Λιμνοθάλασσα Καλοχωρίου-Εκβολές Γαλλικού ποταμού-Ν. Θεσσαλονίκης (διαδρομή 1)
- Νέα Αγαθούπολη-Ν. Πιερίας (διαδρομή 2)

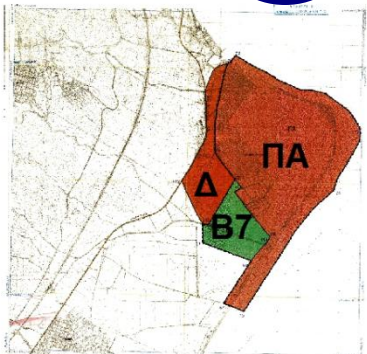




Διαδρομή 1: ανατολική πλευρά Ε.Π  
Διαδρομή 2: νοτιοδυτική πλευρά Ε.Π

- Διαδρομή 1
- Διαδρομή 2

Κριτήρια επιλογής διαδρομών  
-Ευκολία πρόσβασης  
-«Ιδιαίτερα» χαρακτηριστικά  
-εποχικότητα



# Περιβαλλοντικές δραστηριότητες

## Διαδρομή 1

- **Κέντρο Πληροφόρησης Υγροτόπων στη Χαλάστρα**
  - «Προσανατολισμός» στο χώρο και στο χρόνο,
  - Παρουσίαση με οπτικοακουστικά μέσα προσαρμοσμένη στην ηλικία των μαθητών (περιεχόμενο παρουσίασης: συστημική παρουσίαση υγροτόπου-βιοποικιλότητα-άνθρωπος και υγρότοπος-αιφορική διαχείριση νερού)

# Διαδρομή 1

- ***Εξόρμηση στον υγρότοπο***

- Πεζοπορία,
- Παρατήρηση πουλιών με τηλεσκόπια και κιάλια,
- Καταγραφή γεγονότων, προβλημάτων-πιέσεων (φωτογραφική τεκμηρίωση)

**Ολοκλήρωση εργασίας στη σχολική αίθουσα**



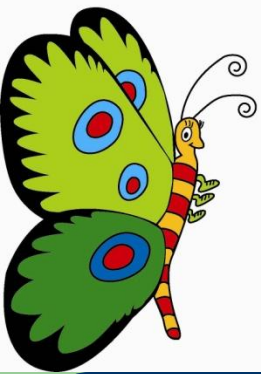












ΤΑ ΕΝΤΟΜΑ ΓΩΝΙΜΟΠΟΙΟΥΝ ΤΑ ΦΥΤΑ,  
ΧΩΡΙΣ ΜΕΛΙΣΣΕΣ, ΣΦΗΚΕΣ, ΜΥΓΕΣ,  
ΣΚΑΘΑΡΑ ΚΑΙ ΠΕΤΗΛΟΥΔΕΣ  
ΔΕ ΘΑ ΕΙΧΑΜΕ ΟΥΤΕ ΦΡΟΥΤΑ,  
ΟΥΤΕ ΛΑΧΑΝΙΚΑ!



ΕΘΝΙΚΟ ΠΑΡΚΟ  
**Δέλτα Αξιού**  
ΦΟΡΕΑΣ ΔΙΑΧΕΙΡΙΣΗΣ

## Περιβαλλοντικές δραστηριότητες Διαδρομή 2

### **Θεματικό περίπτερο Ν. Αγαθούπολης**

- **Μικρόκοσμος (ο κόσμος των εντόμων)**

Εκπαιδευτικό πρόγραμμα : γνωριμία με τα έντομα (ντοκιμαντέρ μικρής διάρκειας στερεοσκόπιο, μικροσκόπιο, κλείδα αναγνώρισης εντόμων)

### **Παρατηρητήριο Ν. Αγαθούπολης**

- Ο κόσμος των πουλιών  
παρατήρηση πουλιών, πεζοπορία, παιχνίδια

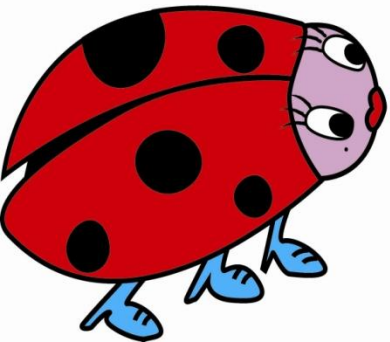


# Παρατηρητήριο Νέας Αγαθούπολης

## Θεματικό περίπτερο Ν. Αγαθούπολης



ΤΑ ΒΑΚΤΗΡΙΑ, ΟΙ ΜΥΚΗΤΕΣ ΚΑΙ ΤΑ ΕΝΤΟΜΑ  
(ΙΔΙΑΙΤΕΡΑ ΤΑ ΣΚΑΘΑΡΙΑ ΚΑΙ ΟΙ ΜΥΓΕΣ),  
ΚΑΘΑΡΙΖΟΥΝ ΤΑ ΠΤΩΜΑΤΑ ΤΟΣΟ ΤΩΝ ΝΕΚΡΩΝ ΖΩΩΝ  
ΟΣΟ ΚΑΙ ΤΑ ΝΕΚΡΑ ΦΥΤΑ, ΒΟΗΘΩΝΤΑΣ ΕΤΣΙ,  
ΝΑ ΔΙΑΤΗΡΕΙΤΑΙ Ο ΚΟΣΜΟΣ ΜΑΣ ΚΑΘΑΡΟΣ ΚΑΙ ΥΓΙΗΣ!  
ΧΩΡΙΣ ΑΥΤΑ Ο ΚΟΣΜΟΣ ΘΑ ΗΤΑΝ ΕΝΑΣ ΣΩΡΟΣ  
ΑΠΟ ΣΤΟΙΒΑΓΜΕΝΑ ΠΤΩΜΑΤΑ!  
ΑΥΤΟ ΟΝΟΜΑΖΕΤΑΙ "ΑΝΑΚΥΚΛΩΣΗ ΘΡΕΠΤΙΚΩΝ"!











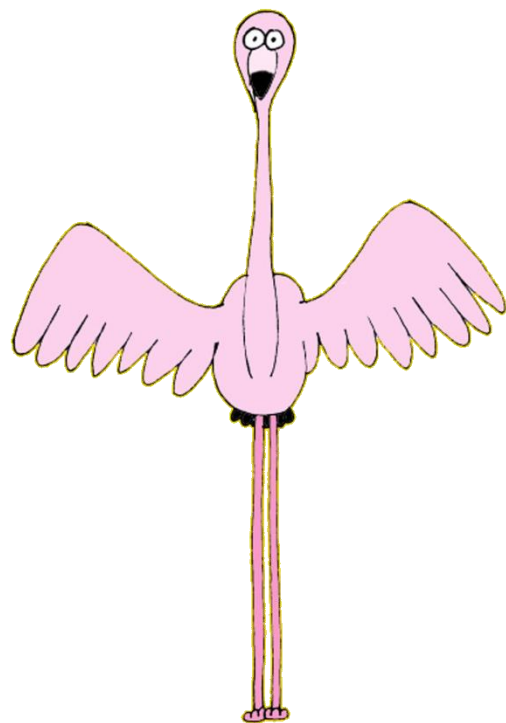


# Εθνικό Πάρκο Δέλτα Αξιού- Λουδία-Αλιάκμονα και Περιβαλλοντική Εκπαίδευση

- Ο Φορέας Διαχείρισης στοχεύει:
  - σε μία πιο παιδαγωγική προσέγγιση της προστατευόμενης περιοχής,
  - στη γόνιμη επικοινωνία και καλή συνεργασία με τα σχολεία και τις αντίστοιχες διευθύνσεις εκπαίδευσης,
  - στην αύξηση των σχολείων που επιλέγουν ως θέμα ΠΕ την προστατευόμενη περιοχή,
  - στην προσέγγιση των σχολείων της τοπικής κοινωνίας με στόχο την επαφή των ντόπιων μαθητών με την προστατευόμενη περιοχή την οποία απαξιώνουν.

- στην ενημέρωση των σχολείων της τοπικής κοινωνίας με τις επαναλαμβανόμενες επισκέψεις ανά έτος, προκειμένου να υπάρχει συνέχεια στην επαφή των μαθητών με την προστατευόμενη περιοχή,
- στην καλλιέργεια μιας «φίλο-περιβαλλοντικής» συμπεριφοράς των μαθητών-επισκεπτών.

*Ευχαριστούμε πολύ!*



Φορέας Διαχείρισης Δέλτα Αξιού-  
Λουδία-Αλιάκμονα

[www.axiosdelta.gr](http://www.axiosdelta.gr)  
(περιβαλλοντική εκπαίδευση)

2310 794-811

Επιχειρησιακό Πρόγραμμα Μακεδονίας - Θράκης 2007-2013  
Στήριξη της λειτουργίας του φορέα διαχείρισης Δέλτα  
Αξιού - Λουδία - Αλιάκμονα με σκοπό τη διαχείριση της περιοχής ευθύνης του



Ευρωπαϊκή Ένωση  
Ευρωπαϊκό Ταμείο  
Περιφερειακής Ανάπτυξης

ΠΕΡΙΦΕΡΕΙΑ ΚΕΝΤΡΙΚΗΣ ΜΑΚΕΔΟΝΙΑΣ  
Ενδιάμεση  
Διαχειριστική  
Αρχή



ΕΣΠΑ  
2007-2013  
Πρόγραμμα για την ανάπτυξη